

## 人、情報、アプリケーションを結び付ける

3DEXPERIENCE®Worksは、3DEXPERIENCEプラットフォームという、製品開発を主体とした直感的に操作しやすいクラウドベースの環境に接続する、最高レベルのソリューションの製品群です。

SOLIDWORKSの使いやすさと、3DEXPERIENCEプラットフォームのパワーが一体となり、製品群に含まれる各ロール(アプリケーション)が連携するため、製品の市場投入を全ての面で加速できます。SOLIDWORKS®、SIMULIA®、ENOVIA®など、ダッソー・システムズの定評のある各種ブランドが用意した、さまざまな分野にわたるロールをご活用いただけます。

# データ管理／コラボレーション

3DEXPERIENCEプラットフォームのデータおよび製品ライフサイクルソリューションで製品の計画、開発、リリースを円滑にし、生産性、コラボレーション、イノベーションをさらに改善します。

## Collaborative Business Innovator コラボレーション環境

### 人とデータを1つの環境で繋ぐ

Collaborative Business Innovatorにより、コラボレーション環境およびデータ共有機能がSOLIDWORKSユーザーにも提供され、製品イノベーションが期待できます。



#### 3DDashboard

- 必要な情報を1画面に集約して表示
- マイダッシュボードで必要な情報を表示
- チームダッシュボードでメンバーと共有



#### 3DSwym

- 専門知識、経験、ナレッジやスキルを共有
- チャット、音声、画面共有が可能
- アンケートやアイデアの集約



#### 3DDrive

- ファイル共有の為のクラウドスペース
- 設定したPCフォルダ内にあるデータを同期
- 3DDrive内データはメンバーと共有可能

## Collaborative Industry Innovator データ管理環境

### コラボレーションツールとネットワークの力で活用

Collaborative Industry Innovatorが提供する基本的な機能により、リアルタイムで安全かつ体系的なコラボレーションと製品データのライフサイクル管理が可能になります。



#### 3DSpace

- コンテンツを格納、共有、管理
- アクセス権の制御によるセキュアな共有
- コンテンツの属性、履歴、確認、編集



#### Collaborative Tasks

- タスク割当てと進捗管理・確認
- To-Doリストやプロジェクトリストの管理
- 成果物、関連コンテンツ、プロジェクトの追加



#### Collaborative Lifecycle

- コンテンツのライフサイクルを管理
- コンテンツのリビジョンや完成度などを管理
- 新規リビジョン・プランチの作成



#### Relations

- コンテンツ間の参照関係を可視化
- 部品とアセンブリの関係を明瞭化



#### 3D Markup

- 断面、測定、比較による構造のレビュー
- 矢印やテキストを用いた作業指示など
- 問題レポートの作成とタスク割当て



#### Compare

- 2つのコンテンツを比較
- 構造およびリビジョンの違いを表示
- 3Dデータの形状の違いを可視化

※データ管理やコラボレーションの為にお客様に割当てられてたクラウド上の領域の拡張も可能です

# クラウドソリューション

## ●クラウド接続型のCAD

クラウド接続型のソリューションは、デスクトップ上の設計データとセキュアなクラウドデータストレージの橋渡しをします。使い慣れたSOLIDWORKSを使用し、3DEXPERIENCE Worksを利用してどこからでもチームや関係者とつながることができます。

## ●クラウドベースのデータ管理とコラボレーション

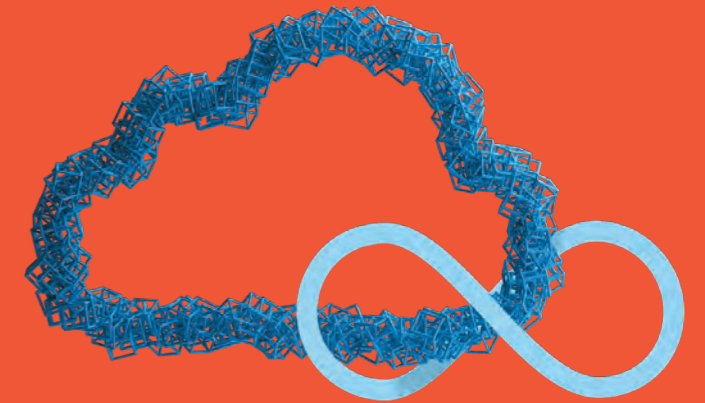
クラウドベースのソリューションにより、従業員、リアルタイムのデータ、ツールといった、組織の最も重要なリソースを全て1つの安全なコラボレーションスペースに接続して、プロジェクトや人員をより簡単に追跡し、最適な生産性を確保できます。

## ●クラウド上での設計

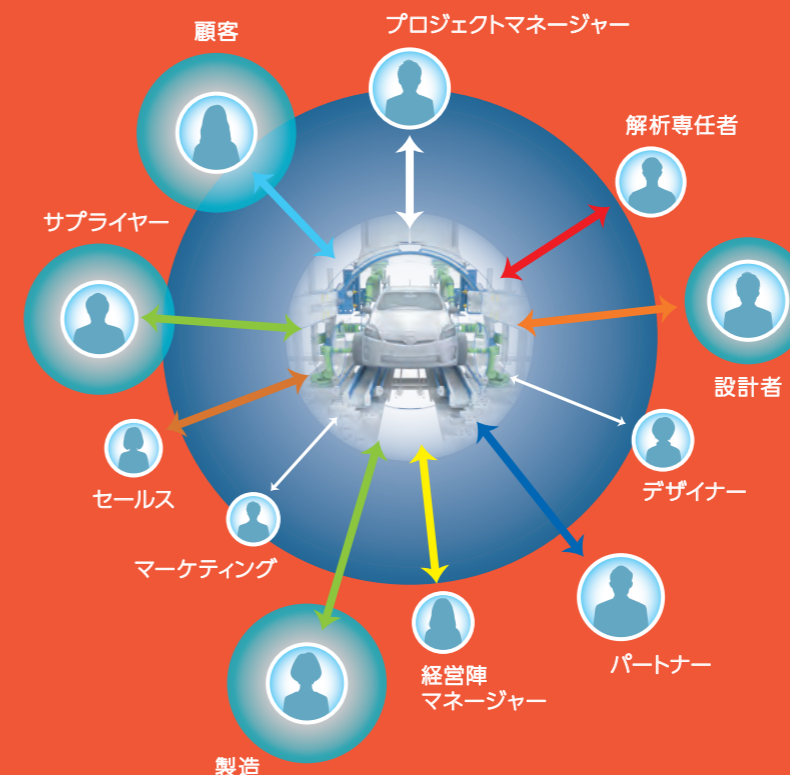
これからの設計はコラボレーションが必須です。3DEXPERIENCE Works に搭載されている強力なブラウザベースの設計ツールを使用すれば、チームはどこからでも設計できるようになり、場所や時間を問わず、あらゆるものを設計し、重要な人員と安全にデータを共有できます。

## ●コラボレーション

製品データとビジネスデータを集約、整理して実用的な情報を引き出します。この情報を利用して、完全に接続されたクラウド環境でチーム間コラボレーションやイノベーションを促進したり製品開発を改善したりできます。



# ビジネスイノベーションプラットフォーム



## ●業務運営基盤

製品開発に伴う、さまざまなプロジェクトの進捗状況をリアルタイムに関係者全員で把握し、共通した目標を目指すことができます。

## ●協業システム

国際間で推進されるプロジェクトでは、多くの社外関係者が参加する場合があります。パートナーやサプライヤーなどプロジェクトの協力者とのコミュニケーションが可能です。

## ●IT環境の制約から解放され、かつてない迅速性と拡張性をもたらします。

## ●いつでも利用可能な、たったひとつのインタラクティブなコラボレーション環境を提供することで、人、情報、およびアプリケーションをつなげます。



# データ管理/コラボレーション

3DEXPERIENCEプラットフォームのデータおよび製品ライフサイクルソリューションで製品の計画、開発、リリースを円滑にし、生産性、コラボレーション、イノベーションをさらに改善します。

## Collaborative Business Innovator コラボレーション環境

人とデータを1つの環境で繋ぐ

Collaborative Business Innovatorにより、コラボレーション環境およびデータ共有機能がSOLIDWORKSユーザーにも提供され、製品イノベーションが期待できます。



### 3DDashboard

- 必要な情報を1画面に集約して表示
- マイダッシュボードで必要な情報を表示
- チームダッシュボードでメンバーと共有



### 3DSwym

- 専門知識、経験、ナレッジやスキルを共有
- チャット、音声、画面共有が可能
- アンケートやアイデアの集約



### 3DDrive

- ファイル共有のためのクラウドスペース
- 設定したPCフォルダ内にあるデータを同期
- 3DDrive内データはメンバーと共有可能

## Collaborative Industry Innovator データ管理環境

コラボレーションツールとネットワークの力で活用

Collaborative Industry Innovatorが提供する基本的な機能により、リアルタイムで安全かつ体系的なコラボレーションと製品データのライフサイクル管理が可能になります。



### 3DSpace

- コンテンツを格納、共有、管理
- アクセス権の制御によるセキュアな共有
- コンテンツの属性、履歴、確認、編集



### Collaborative Tasks

- タスク割当てと進捗管理・確認
- To-Doリストやプロジェクトリストの管理
- 成果物、関連コンテンツ、プロジェクトの追加



### Collaborative Lifecycle

- コンテンツのライフサイクルを管理
- コンテンツのリビジョンや完成度などを管理
- 新規リビジョン・プランチの作成



### Relations

- コンテンツ間の参照関係を可視化
- 部品とアセンブリの関係を明確化



### 3D Markup

- 断面、測定、比較による構造のレビュー
- 矢印やテキストを用いた作業指示など
- 問題レポートの作成とタスク割当て



### Compare

- 2つのコンテンツを比較
- 構造およびリビジョンの違いを表示
- 3Dデータの形状の違いを可視化

※データ管理やコラボレーションの為にお客様に割当てられてたクラウド上の領域の拡張も可能です

## Project Planner 製品開発プロジェクトとタスクを管理



- チームベースの反復的な計画、実行、モニタリング
- タスクや成果物を定義、共有
- スケジュールを最適化

## Product Release Engineer 製品の計画、開発、リリースを管理



- マスターとなる製品構成情報を常に最新に維持
- 設計初期段階での製品構成の定義
- 製品構成検証とEBOMのリリース

## Collaborative Designer for SOLIDWORKS SOLIDWORKSを3DEXPERIENCEプラットフォームに接続



- SOLIDWORKSデスクトップのデータを3DEXPERIENCEプラットフォームに保存
- SOLIDWORKSのタスクパネルで3DEXPERIENCEプラットフォーム上のコンテンツを表示・管理



# デザイン/エンジニアリング

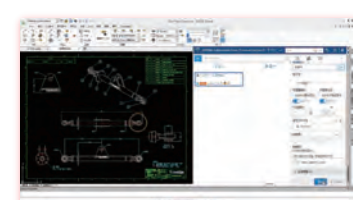
エンジニアと設計者は、設計を短時間で簡単に作成、共有できるようになるため、製品開発のどの段階でも主要な関係者からフィードバックをもらうことができます。設計データはすべてクラウドに安全に保存されます。

## 3DEXPERIENCE SOLIDWORKS 3次元設計



- 3DEXPERIENCEプラットフォームに標準で接続されたSOLIDWORKS
- データ管理とコラボレーション

## 3DEXPERIENCE DraftSight 2次元設計



- 3DEXPERIENCEプラットフォームに標準で接続されたDraftSight
- データ管理とコラボレーション

## 3D Creator 3Dパラメトリックモデリング



- ブラウザベース
- 概念モデルの作成
- デザインガイダンス
- 他のデザインロールと連携

## 3D Sculptor Sub-Dモデリング



- ブラウザベース
- 幾何学的ではない形状や複雑なサーフェスを手軽に作成
- 他のデザインロールと連携

## 3D SheetMetal Creator 板金モデリング

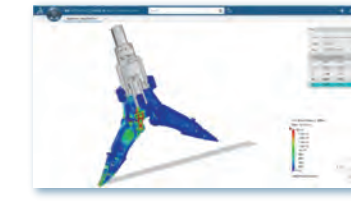


- ブラウザベース
- 板金に特化した機能
- 他のデザインロールと連携

# シミュレーション

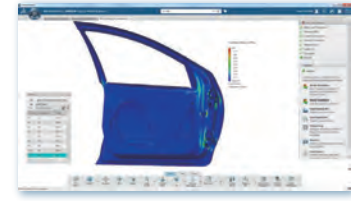
SOLIDWORKS Simulationの拡張版で、3DEXPERIENCEプラットフォームと緊密に連携しながら、Abaqusテクノロジーを使用した部品やアセンブリの複雑な非線形接触や落下試験、衝撃解析、固有値、座屈、モーダル応答解析、熱構造解析を実行できます。また、拡張コンピューティングをオプションで追加することで、大規模な解析も素早く解析することができます。

## Structural Mechanics Engineer 非線形動解析



- Abaqus陰解法および陽解法による落下試験、衝撃、衝突など
- 大変形、大回転、大ひずみを効率的に処理

## Structural Performance Engineer 非線形解析



- Abaqus陰解法による高度な非線形接触や幅広い非線形材料モデル
- 堅牢なメッシュ作成ツールと豊富な要素ライブラリ

## Structural Engineer 線形解析



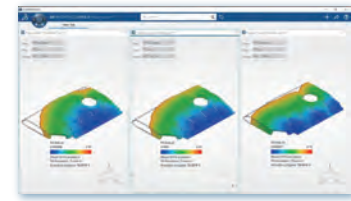
- 応力、座屈、熱伝導、固有値振動、モーダル時刻歴、調和解析
- Abaqusテクノロジー

## Fluid Dynamics Engineer 熱流体解析



- 圧縮性・非圧縮性流体、ニュートン・非ニュートン流体、定常・非定常、伝導・対流・輻射、壁近傍、乱流解析

## Plastic Injection Engineer 樹脂流動解析



- 充填、保圧、冷却、ウェルドライン、ショットショット、エアトラップ、ヒケ、ソリ

## SimUnit 拡張コンピューティングオプション



- 拡張クラウドコンピューティング
- 拡張ローカルコンピューティング
- シミュレーションで利用できるコア数を拡張

# 3DEXPERIENCE SOLIDWORKS Offers

Standard Offerの内容

- 3D Creator
- 3DEXPERIENCE SOLIDWORKS Standard
- Collaborative Industry Innovator
- Collaborative Business Innovator

- CADソフトウェア基本機能
- 部品、アセンブリ、図面
- 干渉チェック
- 生産性向上ツール
- 製造性検証
- CADファイルのインポートとエクスポート
- クラウド環境におけるデータ管理とコラボレーション

Professional Offerの内容

- 3D Sculptor
- 3D Creator
- 3DEXPERIENCE SOLIDWORKS Professional
- Collaborative Industry Innovator
- Collaborative Business Innovator

3DEXPERIENCE SOLIDWORKS Standardの機能+

- 設計ルール確認
- 標準部品ライブラリ
- 公差解析
- 製造コスト検証
- リバーシエンジニアリング
- フォトリアリスティックレンダリング

Premium Offerの内容

- 3D Sculptor
- 3D Creator
- 3DEXPERIENCE SOLIDWORKS Simulation Designer
- 3DEXPERIENCE SOLIDWORKS Premium
- Collaborative Industry Innovator
- Collaborative Business Innovator

3DEXPERIENCE SOLIDWORKS Professionalの機能+

- 高度な展開サーフェス
- パイピング、チューピング、ワイヤリング
- 線形静解析、時間ベースの機構解析

# 3DEXPERIENCEプラットフォーム クラウドの価値

3DEXPERIENCE Worksのソリューションはクラウド上でSaaSとして提供されます



3DEXPERIENCEプラットフォームでは、業界の標準規格やベストプラクティスに可能な限り準拠し、特に以下を重視しています。

- ・ ISO 2700x 標準規格、特に導入ガイド ISO 27002
- ・ NIST 800 シリーズ
- ・ 各種 OWASP (Open Web Application Security Project) ガイドライン
- ・ CobIT フレームワーク

- ・ Dassault Systèmes Software & Operationsは、ISO 9001:2015の認定を受けています。
- ・ 3DEXPERIENCEプラットフォームは、ISO 17799 (情報セキュリティ管理実施基準)に準拠しています。
- ・ 3DEXPERIENCEプラットフォームは、Software Development Life Cycle (SDLC) platform Security programに沿って開発されています。
- ・ すべてのDassault Systèmesのクラウドサービスプロバイダーは、ISO 27001:2013の認定を受けています。

## いつでもどこでもつながる

クラウドベースの3DEXPERIENCEプラットフォームなら、いつでも、どこでも、どんなデバイスでも使用できます。  
また、3DEXPERIENCE Worksは高い柔軟性を備えているため、必要なときに必要なルールを追加することができます。



<https://www.solidworks.com/ja/3dexperience-works>

ITの制約を受けずに、クリック操作のみで、3DEXPERIENCEプラットフォームのすべての機能を利用可能です。

3DEXPERIENCEプラットフォーム クラウド環境は、革新的なアイデアを実現するために必要なすべての、ソリューションを提供します。

SOLIDWORKS導入に関するご質問・お問い合わせはこちらから

➡ [www.solidworks.com/ja](http://www.solidworks.com/ja)

Dassault Systèmesの商標について

3DEXPERIENCE®、Compass アイコン、3DS ログ、SOLIDWORKS、ENOVIA、SIMULIAは、アメリカ合衆国、またはその他の国における、ダッソー・システムズ(ヴェルサイユ商業登記所(Versailles Commercial Register)に登録番号B 322 306 440 で登録された、フランスにおける欧州会社[(société européenne)])またはその子会社の登録商標または商標です。その他のブランド名や製品名は、各所有者の商標です。このドキュメントに含まれる情報は、予告なく変更されることがあります。



**SOLIDWORKS**

ソリッドワークス・ジャパン株式会社

〒141-6020 東京都品川区大崎2丁目1番1号 ThinkPark Tower  
電話:03-4321-3600(代表)  
E-mail: info@solidworks.co.jp URL: <https://www.solidworks.com/ja>

お問い合わせ / 株式会社テクノソリューションズ

本社	TEL 03-5326-7560	FAX 03-5326-7561
〒160-0023 東京都新宿区西新宿 6-6-3 新宿国際ビルディング新館 4F		
名古屋営業所	TEL 052-218-3227	FAX 052-218-3228
〒460-0003 愛知県名古屋市中区錦 1-13-26 名古屋伏見スクエアビル 4F		
新潟営業所	TEL 025-290-5605	FAX 025-290-5606
〒950-0912 新潟県新潟市中央区南笹口 1-2-16 新潟CDビル 3F		
大阪営業所	TEL 06-6615-8884	FAX 06-6615-8874
〒532-0011 大阪府大阪市淀川区西中島 6-1-3 アストロ新大阪第2ビル11F		