

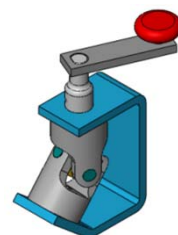
## SOLIDWORKS トレーニングのご案内

テクノソリューションズでは、各種トレーニングを多数ご用意しております。  
モデルを作成しながら、SOLIDWORKSを使用した各種製品設計手法を習得出来ます。  
業務の効率化に是非お役立てください。

### 基本コース

#### SOLIDWORKS Essentials

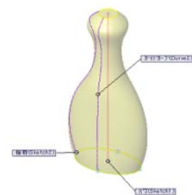
- 日程 4日間（2日間を2回に分けて実施いたします。）  
目的 SOLIDWORKSを使いこなす為の基本的なテクニックと3Dモデリングの概念を習得します。  
内容 スケッチの基本/基本的な部品作成/図面作成の基本/エラー修復/アセンブリ作成など



### スキルアップコース・エキスパートコース

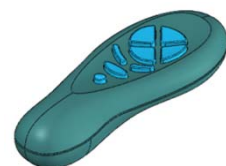
#### Advanced Part Modeling

- 日程 3日間  
目的 マルチボディおよび複雑な形状を構築する方法を習得します。  
内容 マルチボディソリッド/スイープ/ロフトおよびスプライン/  
各種の高度なツールなど



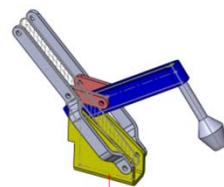
#### Surface Modeling

- 日程 2日間  
目的 自由曲面を多用するモデリングに役立つサーフェス機能の操作を習得します。  
内容 サーフェスの概要/ジオメトリの修正/ハイブリッドモデリング/  
パッチ・ブレンドなど



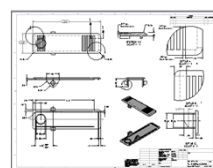
#### Assembly Modeling

- 日程 3日間  
目的 高度なアセンブリ作成の為の応用的な機能の操作を習得します。  
内容 トップダウンアセンブリの作成/構成部品の置換えと変更/  
アセンブリのエラー修正など



#### Drawings

- 日程 2日間  
目的 基本コースで行なわない、図枠・部品表の作成などの図面作成機能の操作を習得します。  
内容 シートフォーマット/テンプレート/部品表など



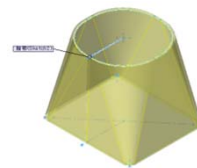
Essentialsコースは定例開催しています。場所・日程はWebでご確認ください。  
その他のコースについては、お問い合わせください。

[http://www.t-sol.co.jp/ser\\_tra.html](http://www.t-sol.co.jp/ser_tra.html)

# SOLIDWORKS トレーニング一覧

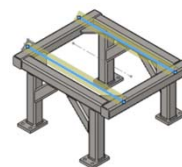
## Sheet Metal

日程 2日間  
目的 板金設計の為の基本的な機能の操作を習得します。  
内容 板金フィーチャー/板金への展開/板金のツール/板金部品作成など



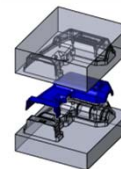
## Weldments

日程 1日間  
目的 溶接の為の基本的な機能の操作を習得します。  
内容 溶接ビード・リブ・エンドキャップ/鋼材ライブラリを使用した溶接部品の作成/カットリストなど



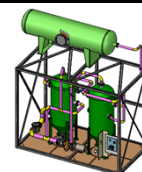
## Mold Design Using

日程 2日間  
目的 モールド金型設計の為の基本的な機能の操作を習得します。  
内容 キャビ・コア分割/パーティング面作成/シャットオフサーフェスなど



## Routing (Piping and Tubing)

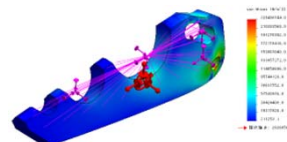
日程 2日間  
目的 チューブ・配管をRoutingの機能で作成する方法を習得します。  
内容 ルーティングの基礎/配管継手/変更/配管スキッドなど



## 解析コース

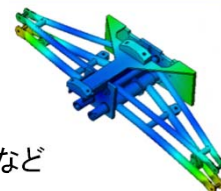
### Simulation

日程 3日間  
目的 線形静解析、ギャップ/接触解析について習得します。  
内容 有限要素解析とは/解析プロセス/メッシュコントロール/接触解析など



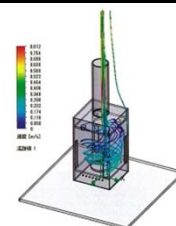
### Simulation Professional

日程 2日間  
目的 熱伝導解析、振動、疲労、圧力容器を含む有限要素法で、専門職向けの解析を習得します。  
内容 固有値解析/座屈解析/熱伝導解析/疲労解析/落下試験解析/圧力容器解析など



### Flow Simulation

日程 2日間  
目的 流体や熱伝達解析をセットアップ、実行、結果表示する方法を習得します。  
内容 Flow Simulationプロジェクトの作成/熱解析/外部非定常解析/相対湿度/粒子の流跡線など

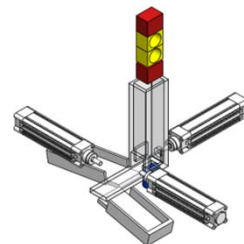


Essentialsコースは定例開催しています。場所・日程はWebでご確認ください。  
その他のコースについては、お問い合わせください。

[http://www.t-sol.co.jp/ser\\_tra.html](http://www.t-sol.co.jp/ser_tra.html)

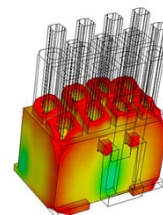
## Motion

- 日程 2日間  
目的 SOLIDWORKSアセンブリのキネマティック動作またはダイナミック動作の解析方法の基礎を習得します。  
内容 モーションシミュレーションと力の概要/接触、ばね、ダンパーの概要/カム合成/モーション最適化/FEAへエクスポート/イベントベースのシミュレーションなど



## Plastics

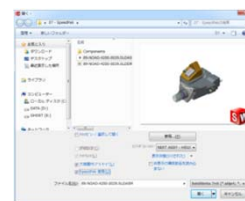
- 日程 1.5日間  
目的 SOLIDWORKS Plasticsを使って、部品または金型設計を最適化する方法を習得します。  
内容 基本的な樹脂流動解析/空気トラップを見つける/ショートショットを見つける/多数個取り金型/冷却時間の最適化など



## ファイル管理コース

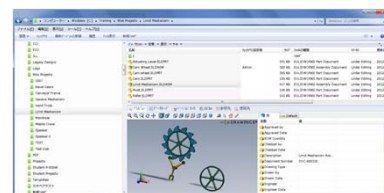
### File Management

- 日程 1日間  
目的 SOLIDWORKSのファイル構造などを理解し、ファイルの管理方法を習得します。  
内容 ファイルの構造及び種類/SOLIDWORKS Explorerの使用方法/外部参照など



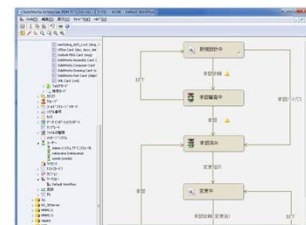
## SOLIDWORKS PDM エンドユーザ向け

- 日程 半日間  
目的 SOLIDWORKS PDMの基本的なテクニック及び概念を習得します。  
内容 SOLIDWORKS PDMの概念/チェックイン/ワークフロー/検索など



## SOLIDWORKS PDM Professional 管理者向け

- 日程 2日間  
目的 SOLIDWORKS PDMの設定及び管理を行う為の方法を習得します。  
内容 アドミニストレーションツール/ユーザ・グループ/カードの作成及び編集/ワークフローなど



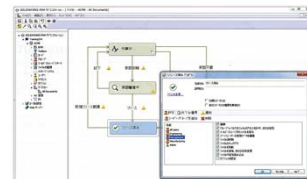
Essentialsコースは定例開催しています。場所・日程はWebでご確認ください。  
その他のコースについては、お問い合わせください。

[http://www.t-sol.co.jp/ser\\_tra.html](http://www.t-sol.co.jp/ser_tra.html)

# SOLIDWORKS トレーニング一覧

## SOLIDWORKS PDM Standard 管理者向け

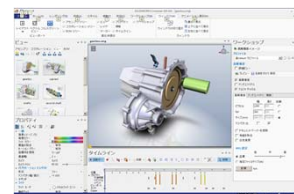
- 日程 2日間  
目的 SOLIDWORKS PDM Standardの管理機能の使い方を習得します。  
内容 アドミニストレーションツール/ユーザーグループ/  
フォルダカードの作成/ワークフローなど



## ツールコース

### SOLIDWORKS Composer

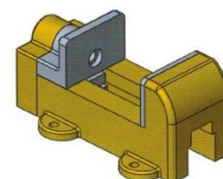
- 日程 3日間  
目的 テクニカルイラストやアニメーションの基本的な作成  
操作を習得します。  
内容 展開図とベクター出力/表示状態と外観/アニメーションの基本  
/ラスター出力など



## カスタムコース

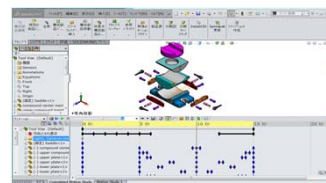
### 応用セレクトトレーニング

- 日程 3日間  
目的 いくつかのスキルアップコースよりピックアップし、  
より実践的な操作を習得します。  
内容 様々なマルチボディ/スイープ、ロフト/トップダウンアセンブリ/  
シートフォーマット/テンプレート/部品表など



## ANIMATIONS BASIC

- 日程 1日間  
目的 基本的なアニメーションの作成方法、表示状態や照明の切り替え、  
モータの設定による動きの追加などを習得します。  
内容 基本的なアニメーションの作成/表示方向のアニメーション/  
構成部品の表示状態と色のアニメーション/  
トライアド移動・合致・モーション要素を使用したアニメーションなど



## Advanced Part Modeling から1Lessonチョイス

- 日程 半日間  
目的 マルチボディ手法、カーブの作成、曲面の作成方法のいずれか  
を習得します。  
内容 マルチボディソリッド/スイープ/ロフトおよびスプライン/  
各種の高度なツールなど



テクノソリューションズのトレーニングは、基本的に5名以下の**少人数制**です。アットホームな  
雰囲気でご質問もしやすくご受講いただけます。  
また、SOLIDWORKS社が認定した資格に多数合格した**プロフェッショナル**が講師を務めます。

Essentialsコースは定例開催しています。場所・日程はWebでご確認ください。  
その他のコースについては、お問い合わせください。

[http://www.t-sol.co.jp/ser\\_tra.html](http://www.t-sol.co.jp/ser_tra.html)